

# DIAMOND

## Lichtwellenleiter Komponenten

### NETZWERK ZUBEHÖRE

Das Diamond Multipurpose Adapter System (MAS) ist die nächste Generation unserer modular auswechselbaren Adaptersysteme. Basierend auf Ferrulen mit 2.5 mm Durchmesser überzeugt das System sowohl durch kompakte Größe, Einfachheit der Reinigung und Kontrolle der Steckerstirflächen als auch durch seine optische Leistungsfähigkeit und eignet sich hervorragend für Anwendungen mit hohen Qualitätsanforderungen wie zum Beispiel dem Einsatz in Test- und Meßgeräten.

Das System besteht aus einem Universalflansch, der die interne Verbindung über einen FC oder Mini-AVIM-Steckverbinder gewährleistet und einer großen Auswahl von externen Wechseladaptern wie E-2000™, FC, SC, ST™, DIN und F-3000™ (einem LC-kompatiblen Steckverbinder). Die Steckerstirfläche des internen Steckers ist zum Zwecke der Reinigung und Überprüfung durch Abnahme des äußeren Adaptergehäuses schnell und leicht zugänglich. Das MAS ist sowohl für Singlemode- (PC & APC Version) als auch für Multimode-Anwendungen lieferbar.

### EIGENSCHAFTEN UND VORTEILE

- ▶ Kompakte Querschnittsmaße (14 mm x 15 mm)  
*Für Anwendungen mit hoher Packungsdichte oder kleinen Abmessungen*
- ▶ Hoch präzise Metallkonstruktion  
*Lange Lebensdauer und hohe Wiederholbarkeit der IL Werte*
- ▶ Hervorstehende Ferrule des internen Steckers  
*Einfache Reinigung und Kontrolle der Steckerstirfläche*
- ▶ Mechanismus mit Zwangsverriegelung  
*Hohe Zuverlässigkeit der Kopplung*
- ▶ Einhand Verriegelungsmechanismus  
*Leichte Bedienbarkeit*
- ▶ Exzellente optische Leistungsfähigkeit (SM & MM)

### ANWENDUNGEN

- ▶ Test- und Meßausrüstungen
- ▶ Modulare Systeme zur Übertragung hoher optischer Leistungen

### SPEZIFIKATIONEN

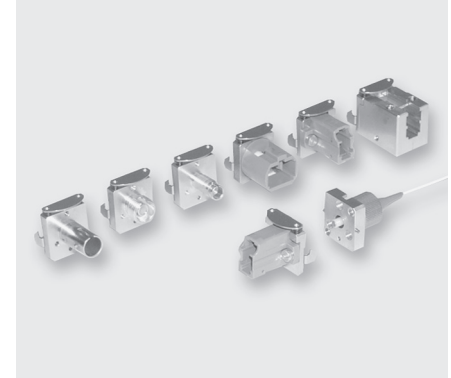
	MULTIMODE 0° PC	SINGLE MODE 0° PC	SINGLE MODE 8° APC	EINHEIT	TESTBEDINGUNGEN
Einfügedämpfung (IL)*		max 0.25		dB	IEC 61300-3-4; $\lambda = 1300/1550\text{nm}$
Reproduzierbarkeit IL*		max $\pm 0.15$		dB	IEC 61300-2-2; $\lambda = 1300/1550\text{nm}$
Lebensdauer (Adapter)		500 Steckzyklen			
Lebensdauer (Stecker)		1000 Steckzyklen			
Betriebstemperatur		-25/+70		°C	

\* Gemessen unter Einsatz zweier Referenzstecker. Gültig für Ferrulen mit 2.5 mm Durchmesser. Für andere Typen nehmen Sie bitte Verbindung mit Ihrem DIAMOND Partner auf.

## MAS

(Multipurpose Adapter System)

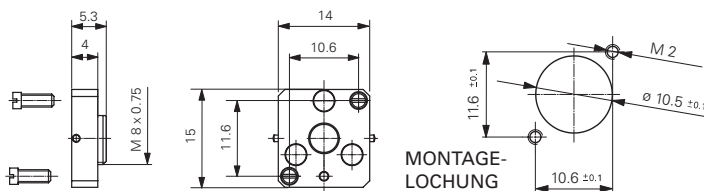
SINGLE MODE PC/APC  
MULTIMODE PC



## AUSFÜHRUNGEN UND ABMESSUNGEN

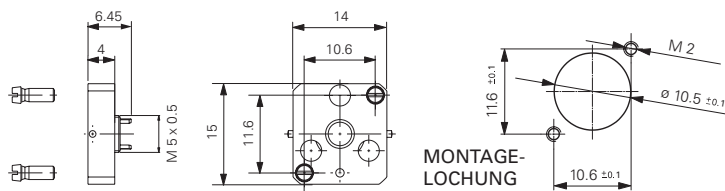
### MAS Universalflansch (FC Interface)

Material Aussenteile: Metall  
 Führungshülse: keine



### MAS Universalflansch (Mini-AVIM interface)

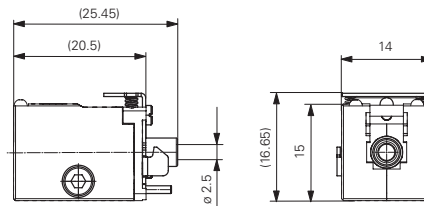
Material Aussenteile: Metall  
 Führungshülse: keine



## ADAPTERS

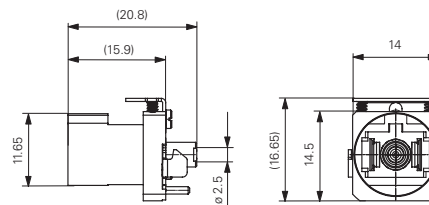
### MAS E-2000™

Material Aussenteile: Metall  
 Führungshülse: Zirconia



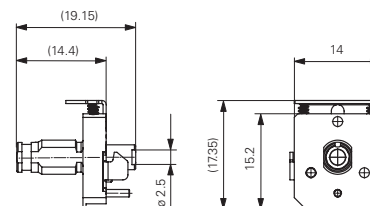
### MAS SC

Material Aussenteile: Metall/Kunststoff  
 Führungshülse: Zirconia



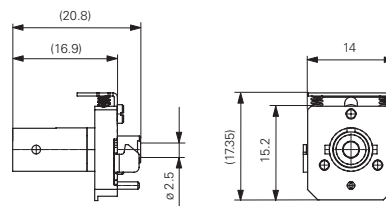
### MAS DIN

Material Aussenteile: Metall  
 Führungshülse: Zirconia



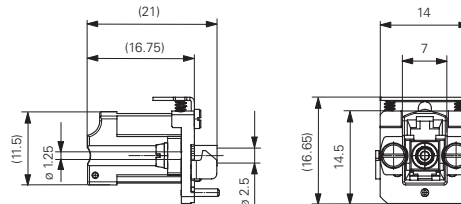
### MAS ST™

Material Aussenteile: Metall  
 Führungshülse: Zirconia



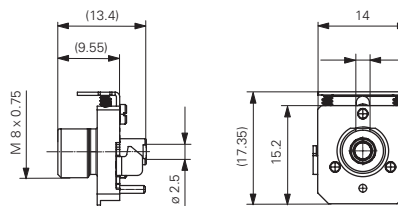
### MAS LC (F-3000™)

Material Aussenteile: Metall/Kunststoff  
 Führungshülse: Zirconia



### MAS FC

Material Aussenteile: Metall  
 Führungshülse: Zirconia  
 Verdrehsicherung: Narrow/Wide



## BESTELLHINWEISE

Bitte beziehen Sie sich auf die Artikelnummern welche Sie der separaten Artikelnummer Liste entnehmen können. Für andere Konfigurationen wenden Sie sich bitten an Ihren nächsten Diamond Vertreter oder füllen Sie das Kontaktformular auf [www.diamond-fo.com](http://www.diamond-fo.com) aus.

Andere Ausführungen auf Anfrage