

DIAMOND

Lichtwellenleiter Komponenten

VERBINDER UND MITTELSTÜCKE

DIAMOND liefert hochwertige Lösungen für polarisationserhaltende (PM) und polarisierende (PZ) faser optische Schnittstellen zur optimalen Kontrolle des Polarisationszustandes des Signals. Die PM+ Stecker Familie ist ausgelegt um höchste Polarisation Extinktion ratio (PER) zu erreichen. Dies bei hervorragenden Insertion Loss (IL) und Return Loss (RL) Werten. Die optischen Werte werden durch die ausgewählten Steckverbinder Varianten, mit guten mechanischen Eigenschaften und geringem Winkelfelder garantiert.

ANWENDUNGSBEREICHE

Dank sehr hoher PER-Werte eröffnet die PM+ Steckverbinderfamilie neue Möglichkeiten bei der Entwicklung und der Ausführung neuer Mess- und Diagnosegeräte.

- ▶ Biomedizin
- ▶ Spektroskopie
- ▶ Meteorologie
- ▶ Sensorik

VORTEILE UND MERKMALE

- ▶ Verfahren zur aktiven Polarisationsorientierung (APO)
- ▶ Beste optische Leistungen
- ▶ Homologierte Fasertypen für Wellenlängenbereiche von 405 bis 1625nm
- ▶ Spezielle Fasertypen homologierbar

VERFÜGBARE VERSIONEN

- ▶ Konfiguration: Patchcord, Pigtail
- ▶ Stecker Typ: E-2000®, DMI, Mini AVIM®
- ▶ Ferrulen-Schnittstelle: APC, PC, aktive Orientierung auf langsamen Achse
- ▶ Fasertyp: Diamond homologierte Panda Faser
- ▶ Faserschutz: Loose Tube

QUALITÄTSSTANDARDS

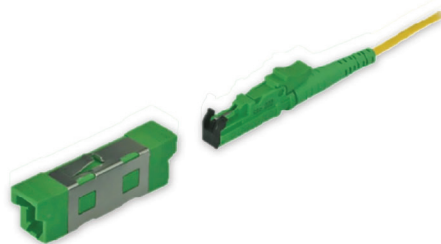
Alle Diamond Produkte erfüllen die internationalen Qualitätsstandards für Polarisationserhaltende Fasern und Konnektoren. Dies beinhaltet die Standards IEC 61755-3-7/8 (PC, respektive APC 2.5 mm Zirkoniumdioxid (ZrO₂) mit Titan Ferrulen) für Wellenlängen (1310 / 1550 nm).

Das Qualifikationstestprogramm des E-2000®, DMI und Mini AVIM® APC PM+ Stecker wird nach der Richtlinie der IEC 61753-1 festgelegt, die die Mindestanforderungen und Schweregrade definiert, die ein Singlemode-stecker erfüllen muss.

PM+

(Polarisationserhaltende)
Hohe PER Werte

E-2000® PM+ / DMI PM+ /
Micro AVIM® PM+ / Mini AVIM® PM+



E-2000® PM+ Stecker



DMI PM+ Stecker



Mini AVIM® PM+ Stecker

PM+

STECKERSPEZIFIKATIONEN PM+

WELLENLÄNGE (nm)	IL (dB)		PER (dB)		RL (dB)	
	Typ.	Max.	Typ.	Min.	PC 0°	APC 8°
1625 - 1550 - 1310	0.15	0.30	30	27	50*	70*
1060 - 980	0.20	0.40	30	26	50**	60**
830 - 780	0.25	0.50	28	25	40**	60**
680 - 638	0.30	0.60	28	25	35**	60**
532 - 460	0.40	0.80	27	23	35**	60**
405	0.60	1.20	23	21	35**	60**
TESTBEDINGUNGEN	IEC 61300-3-4 Methode B		IEC 61300-3-55 Methode A		IEC 61300-3-6 *OLCR / OFDR-Methode **OCWR-Methode, begrenzt durch Testbedingungen	
Lebensdauer	500 Steckzyklen					

- Die angegebenen Werte gelten bei Raumtemperatur und basieren auf den optisch hochqualitativen Fasern die von der Diamond homologiert sind.
- Die Leistung basiert auf den angegebenen Stecker Typen. Andere mechanische Verbindungen führen eventuell zu Abweichungen der optische Performance.
- Der maximale Winkelfehler für die PM+ Steckertypen beträgt maximal 2°.
- Die optischen Werte wurden bei Raumtemperatur angegeben und basieren auf hochwertigen, von Diamond qualifizierten Panda Fasern (Faser NA 0,12± 0,02).

UMWELT BEDINGUNGEN

MESSUNG / TEST	PARAMETER	METHODE
Temperaturänderung (Zuverlässigkeit)	-40°C / +85°C / 1 h dwell / 500 cycles	IEC 61300-2-22
Trockene Wärme (Zuverlässigkeit)	+85°C / 2'000 h	IEC 61300-2-18
Feuchte Wärme, zyklisch (Zuverlässigkeit)	+25°C / +55°C / 95% r.h. / 100 cycles	IEC 61300-2-46
Steckzyklen (Kupplungen)	-40°C / 96 h	IEC 61300-2-17

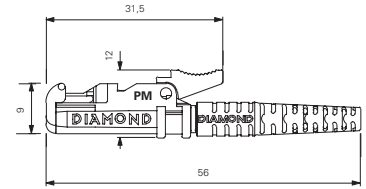
MECHANISCHE BEDINGUNGEN

MESSUNG / TEST	PARAMETER	METHODE
Kabel Zugbelastung	100 N / 2 min	IEC 61300-2-4
Kabeltorsion	15 N / ±180° / 25 cycles	IEC 61300-2-5
Vibration, sinusförmig	10 Hz - 55 Hz / 1.5 mm / 30 min	IEC 61300-2-1
Steckzyklen (Kupplungen)	500 cycles	IEC 61300-2-2

STECKERTYP UND ABMESSUNGEN

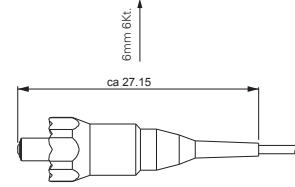
E-2000®-PM

Ausführungen: **E-2000® PM - PC und APC**
 Ferrulenmaterial: Zirkonia/Metall-Einsatz
 Material Aussenteile: Kunststoff



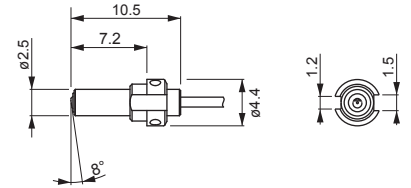
LSA (DIN)-PM

Ausführungen: **DIN PM - PC und APC**
 Ferrulenmaterial: Zirkonia/Metall-Einsatz
 Material Aussenteile: Neusilber



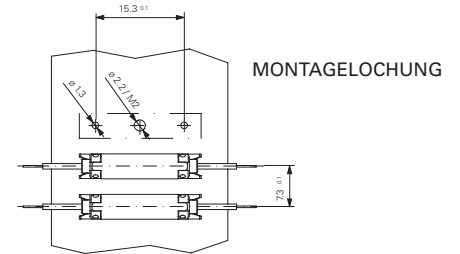
Mini AVIM®-PM

Ausführungen: **Mini AVIM® PM - PC und APC**
 Material: Gemäss Stückliste



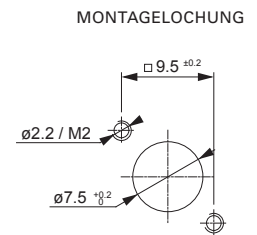
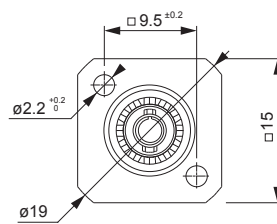
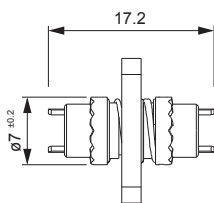
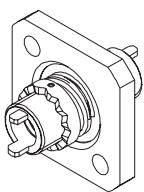
DMI-PM

Ausführungen: **DMI PM - PC und APC**
 Ferrulenmaterial: Zirkonia/Metall-Einsatz
 Material Aussenteile: Metall

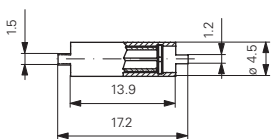


HINWEIS Standardfarben für Stecker und Mittelstücke aus Kunststoff: Blau für PC und Grün für APC.

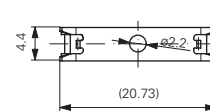
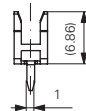
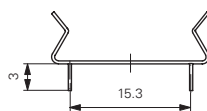
Mini AVIM® PM Mittelstück



DMI PM Mittelstück



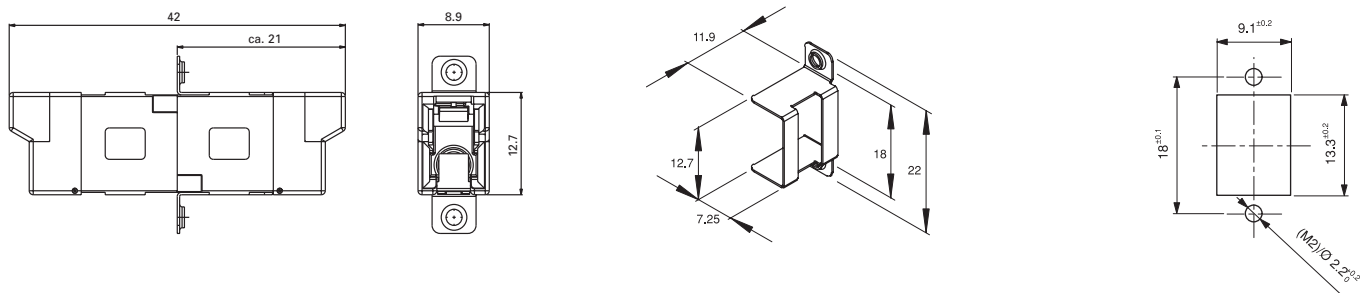
DMI-PM Clip für Mittelstück



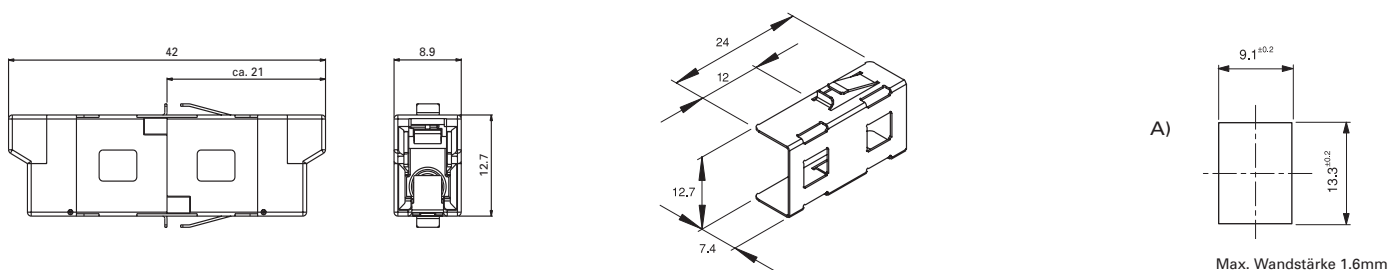
HINWEIS Technische Informationen zu den Steckverbindern HE-2000®, MIL-83526 DM, MIL-38999 DM und dem DM-Einsatz finden Sie in den Standarddatenblättern der jeweiligen Steckverbindertypen.

MITTELSTÜCKE UND ABMESSUNGEN

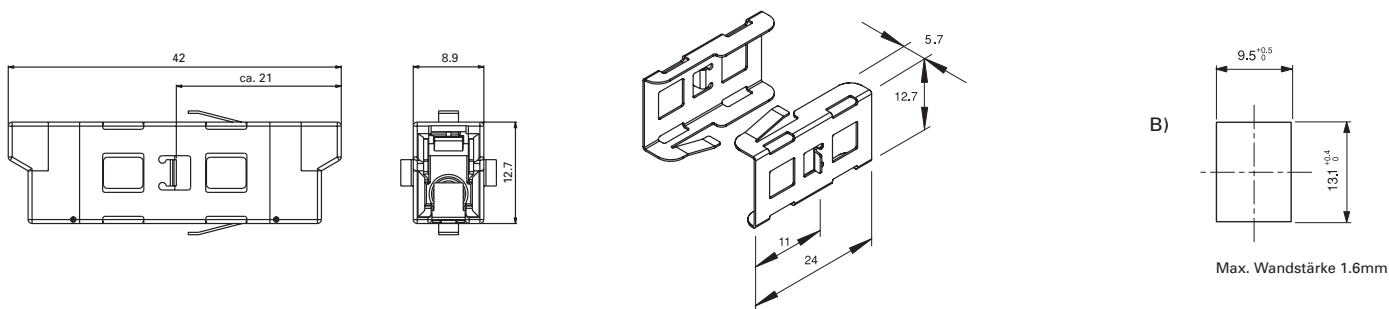
E-2000® Simplex PM Mittelstück mit montierter Schraubbefestigung



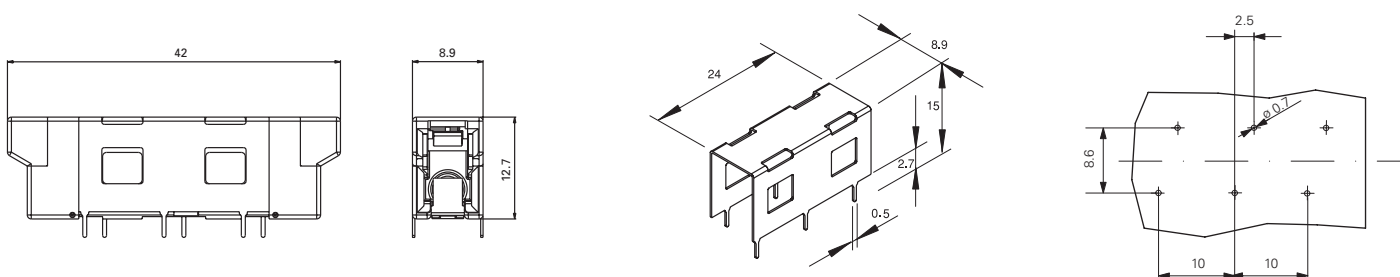
E-2000® Simplex PM Mittelstück mit montiertem Schnellmontageclip (Typ A: für hohe Packungsdichte innerhalb E-2000® Montagelochung)



E-2000® Simplex PM Mittelstück mit montiertem Schnellmontageclip (Typ B: für ausgezeichnete Stabilität innerhalb SC Montagelochung)



E-2000® Simplex PM Mittelstück mit Printmontageclip



BESTELLINFORMATIONEN

Bitte beziehen Sie sich auf die Artikelnummern welche Sie der separaten Artikelnummer Liste entnehmen können. Für konfektionierte Stecker oder andere Konfigurationen wenden Sie sich bitten an Ihren nächsten Diamond Vertreter oder füllen Sie das Kontaktformular auf www.diamond-fo.com aus.