

DIAMOND

Composants Fibre Optique

CONNECTEURS ET RACCORD

SPECIFICATIONS

	MULTIMODE 0° PC	SINGLE MODE 0° PC	SINGLE MODE 8° APC	UNITÉS	CONDITION DE TEST
Pertes d'insertion	typ. 0.15 max. 0.4	typ. 0.2 max. 0.4	typ. 0.2 max. 0.4	dB	IEC 61300-3-4; $\lambda = 1300/1550\text{nm}$
Pertes de réflexion	min. 35 typ. 40	min. 45 typ. 50	min. 70*	dB	IEC 61300-3-6; $\lambda = 1300/1550\text{nm}$
Tolérance	max. ± 0.1			dB	Sur toute la durée de vie
Durée de vie	1000 cycles de connexion			-	
Temp. de service	-40/+85**			°C	
Temp. de stockage	-40/+90**			°C	

* Mesuré avec un réflectomètre de précision

** La température de service des câbles employés peut limiter les spécifications du connecteur

DOMAINES D'UTILISATION

- ▶ Télécommunication, CATV, LAN, MAN, WAN, techniques de mesures, industrie, techniques médicales

NORMES STANDARDS

- ▶ CECC 86 115-801

DESIGN/MATERIAUX

- ▶ Ferrule: $\varnothing 2.5 \text{ mm}$, sur ressorts (15 N), anti-torsion
- ▶ Raccord: Boîtier en cuivre nickelé avec douille de guidage fendue et mobile en zircon

DISPONIBILITÉ

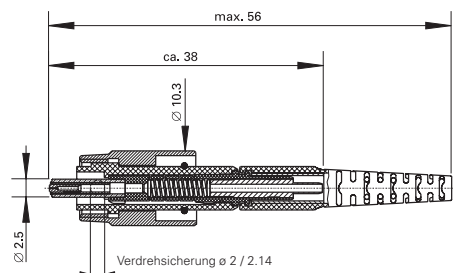
- ▶ Connecteur confectionné
- ▶ Set (doit être confectionné avec un équipement spécial de Diamond)

TYPES DE CONNECTEURS ET DIMENSIONS

Connecteur FC Alberino 900 μm - 3 mm anti-flexion

Produits disponibles: **FC Alberino PC** (anti-torsion $\varnothing 2.14 \text{ mm}$)
FC Alberino APC (anti-torsion $\varnothing 2 \text{ mm}$)
FC Alberino APC (anti-torsion $\varnothing 2.14 \text{ mm}$)

Matériel de ferrule: Zircon/métal
 Matériel extérieur: Cuivre nickelé/plastique



FC Alberino

SINGLE MODE PC/APC
 MULTIMODE PC



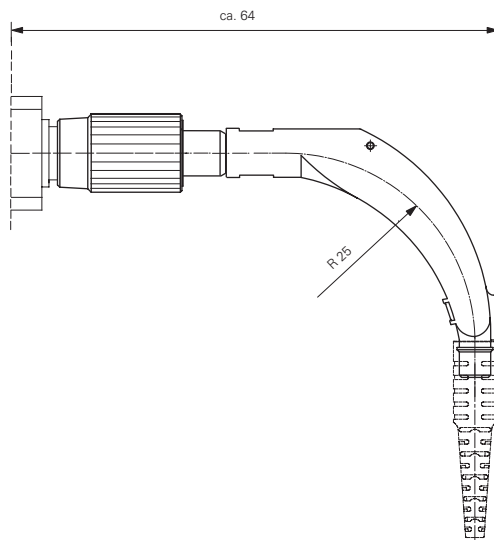
DIAMOND SA • Via dei Patrizi 5 • CH-6616 Losone • Suisse
 Tel. +41 91 785 45 45 • Fax +41 91 785 45 00 • e-mail info@diamond-fo.com

www.diamond-fo.com

Tous droits de modifications réservés

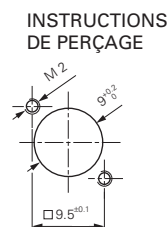
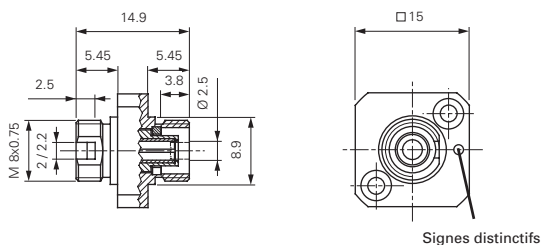
BDD 1950733 05_14

Connecteur FC Alberino 900 µm - 3 mm 90° anti-flexion 90°

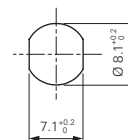
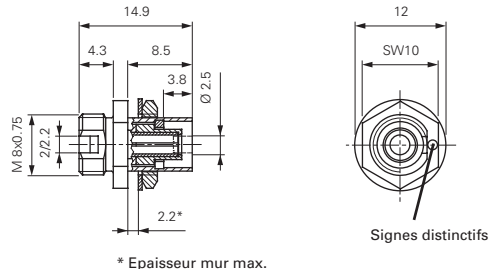


RACCORDS ET DIMENSIONS

Raccord FC flasque carrée

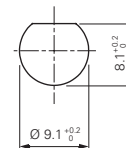
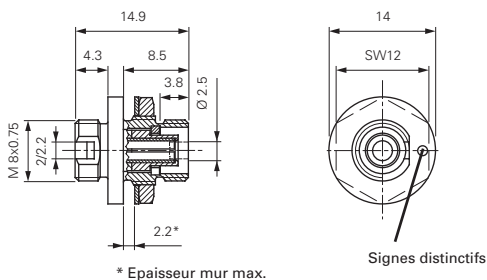


Raccord FC flasque 6 pans



* Epaisseur mur max.

Raccord FC flasque ronde



* Epaisseur mur max.

INDICATION Les couleurs standard Diamond pour l'anti-flexion sont: noir pour MM PC 50 µm, beige pour MM PC 62.5 µm, bleu pour SM PC et vert pour SM APC. D'autres couleurs sont disponibles à la demande.

INDICATIONS DE COMMANDE

Se référer s.v.p. aux numéros d'articles listés dans la liste séparée « P/N list »
 Pour toute autre configuration prière de vous référer à votre plus proche représentant Diamond ou de compiler le formulaire de contact que vous trouverez sur notre site WEB (www.diamond-fo.com).

Autres exécutions à la demande.