

PANNEAU DE DISTRIBUTION POUR RAIL DIN

Le flexModul Box de DIAMOND peut être installé dans des boîtiers et des armoires sur un profilé chapeau de 35 mm. Les adaptateurs dépassant vers le bas permettent de guider de manière optimale le connecteur de raccordement sortant. Il est possible d'épissier jusqu'à 12 fibres sur des pigtails et de faire en plus une épissure de 12 fibres. La structure très compacte est idéale pour un montage ultérieur dans des espaces restreints. Une caractéristique particulière de ce module est son accessibilité par l'avant.

CARACTÉRISTIQUES TECHNIQUES

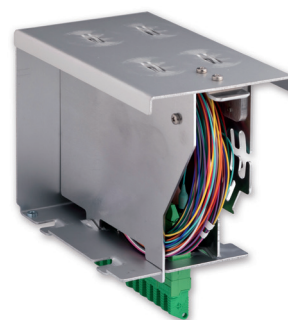
Montage:	Sur rails DIN
Nombre de ports:	12
Interface face avant:	6x E-2000® duplex
Interface face arrière:	6x E-2000® duplex
Type de fibres:	Conforme aux normes ITU-G.652.D et TU-G.657.A1
Marquage des fibres:	Codage couleur sur la fibre et la gaine
Numérotation des ports:	1-12
Champ de désignation:	Bandelettes de papier avec couvercle transparent
Configuration:	- avec Pigtail inclus pour épissurer avec protection d'épissure ANT
Matériau du boîtier:	Aluminium anodisé
Entrée de câble:	M20 pour câbles de 7mm – 14mm
Température en fonctionnement:	Connecteurs et adaptateurs -40°C à 85°C
Dimension:	Voir dessins
Poids:	0,3 kg
Etat à la livraison:	Pré-assemblé Conforme
RoHS et REACH:	Oui

VARIANTES DE PRODUITS

DÉSIGNATION	DESCRIPTION	NUMÉRO D'ARTICLE
flexModul Box- Epissure	Equipé de: - 1x boîtier DIN avec entrée de câble - 6x adaptateurs E-2000® Compact dx, - 12x Pigtail E-2000® Simplex, APC, SM - 2x Presse-étoupe M20	1089916
Options	- E-2000® PC SM - E-2000® PC MM OM1 - E-2000® PC MM OM2 - E-2000® PC MM OM3 - E-2000® PC MM OM4	Sur demande



flexModul Box - Vue face avant



flexModul Box dépose de fibres et de faisceaux

