

PANNEAUX 19"

Le flexos Future box 2HE de chez Diamond est optimal pour la gestion de la fibre de 48 jusqu'à 96 fibres avec les connecteurs E-2000® Compact ou F-3000® Duplex.

Le system de connecteur respecte tous les paramètres de fibre optique. Ceci est réalisable par l'incorporation de 8 cassettes d'épissures Deux entrées de câble à l'arrière et deux de côté permettent une décharge de traction individuelle. Par exemple: avec un presse-étoupe M20.

PERFORMANCES

- ▶ Jusqu'à 96 fibres sur deux unités (2U)
- ▶ Disponible dans la conguration E- 2000® Compact RJ et F-3000® duplex
- ▶ Montage simple et sûr du E-2000® and F-3000® FUSION, du côté de front pouvant être conclu
- ▶ 2 compartiments séparés, pour la réserve des câbles et pigtails
- ▶ Boîtier en aluminium éloxé et tiroir an en acier inoxydable
- ▶ Panneau réglable en profondeur jusqu'à 60mm
- ▶ Décharge de traction pour câbles d'installation
- ▶ Dimensions: 482.6 (19") x 88.9 (2U) x 280 mm (L x H x P)
- ▶ Poids: 48x E-2000™ Compact - 4118 gramme

INFORMATIONS DE COMMANDE

DÉSIGNATION	DESCRIPTION	NR. COMMANDE
Future Box 2U 48x E-2000™ Compact RJ (96 fibers)	équipé de:	
	48 raccords, 96 pigtails et 8 cassettes à épissure	
	E-2000™ Compact RJ, MM50 µm	EQA 1063714
	E-2000™ Compact RJ, MM50 µm OM3	EQA 1063715
	E-2000™ Compact RJ, MM62.5 µm	EQA 1063717
	E-2000™ Compact RJ, SM9 m 0°	EQA 1027826
E-2000™ Compact RJ, SM9 m 8°	EQA 1027827	
Future Box 2HE 48x F-3000™ Duplex (96 fibers)	équipé de:	
	48 raccords, 96 pigtails et 8 cassettes à épissure	
	F-3000™ Duplex, MM50 µm	EQA 1042685
	F-3000™ Duplex, MM50 µm OM3	EQA 1042687
	F-3000™ Duplex, MM62.5 µm	EQA 1042686
	F-3000™ Duplex, SM9 µm 0°	EQA 1042688
F-3000™ Duplex, SM9 µm 8°	EQA 1042689	

<u>Codage couleur standard:</u>	<u>Connecteur:</u>	<u>Levier:</u>
MM50	beige	beige
MM50 OM3	beige	turquoise
MM62.5	beige	beige
SM9 0°	blau	blau
SM9 8°	vert	vert

D'autres configurations sont disponibles sur demande.



EOA 1027827

ACCESSOIRES POUR FUTURE BOX 2U

La fixation pour les câbles du future Box 2HE est aussi possible avec le support de fixation (0°/30°) ou avec un presse-étoupe.

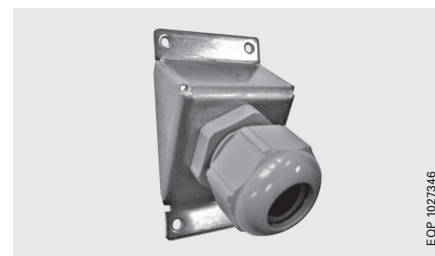
Pour avoir une sécurité supplémentaire il est possible d'installer une protection contre les rongeurs qui permet une entrée de câble individuelle. Ces pièces symétriques de la protection des rongeurs peuvent être montées de chaque côté, droite ou gauche.

INFORMATIONS DE COMMANDE

DÉSIGNATION	DESCRIPTION	NR. COMMANDE
Serre-câbles	Plaque de montage avec presse-étoupe M20 en plastique gris et écrou, y compris la vis de fixation	EQN 1003064
Serre-câbles Angle de 30°	Plaque de montage incline 30 ° avec presse-étoupe M20 en plastique gris et écrou, y compris la vis de fixation	EQN 1068939
Protection contre les rongeurs	Protection contre les rongeurs, avec des trous prédécoupés pour les points d'entrée	EQN 1068938
Plaque aveugle	Plaque en aluminium pour la fermeture des ouvertures arrières des panneaux, y compris la vis de fixation	EQN 1027828
Support frontal pour cordons optiques	Support des cordons optiques pour plaque frontale Future Box	EQN 1027829



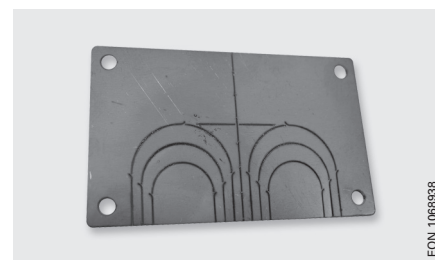
EQN 1003064



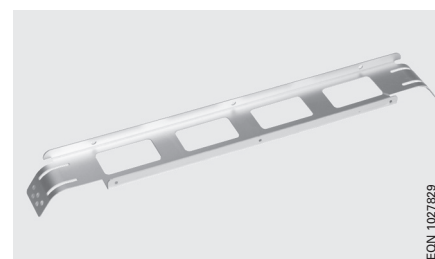
EQN 1068939



EQN 1027828



EQN 1068938



EQN 1027829